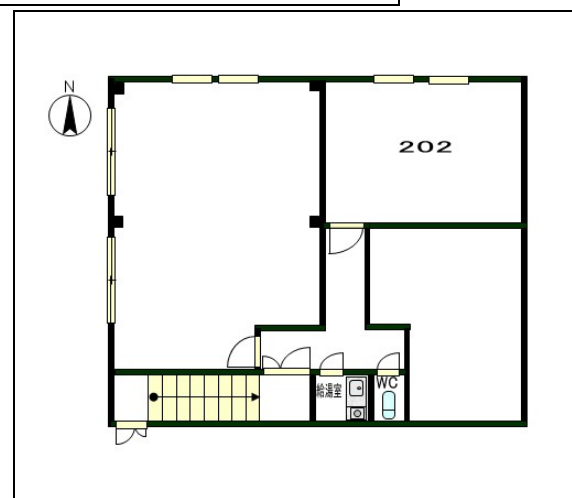


穂高駅前テナント 202号室

家賃	45,000円 (月額)		
共益費	なし	駐車場	1台無料
礼金	なし	敷金	2ヶ月
仲介手数料	家賃1ヶ月+消費税		
間取	1R 22.85㎡(7.6坪)		
所在地	安曇野市穂高5972-1		
構造	鉄骨造2階建		
設備	エアコン		
備考	<ul style="list-style-type: none"> ■ 総合保険加入要 ■ 飲食店不可 ■ エアコン代・水道代は家賃に含む 		



■ 間取図と現地間取が多少異なる場合があります。

<物件案内図>



長野県知事免許(14)第874号
 (社)宅地建物取引業保証協会会員
長野ローズ株式会社
 松本市島立1090-1グランメゾン山崎
 TEL(0263)88-3637(代) FAX(0263)88-7035
 HP <http://www.naganorose.com> <mailto:info@naganorose.com>