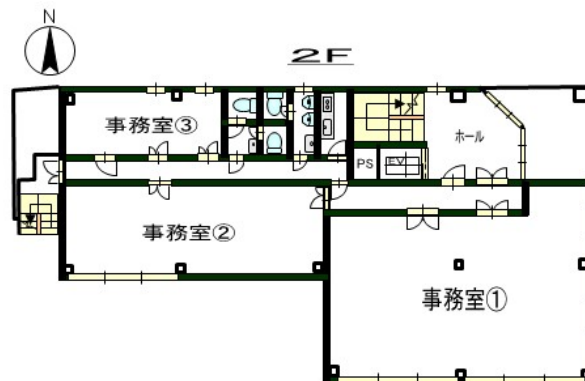
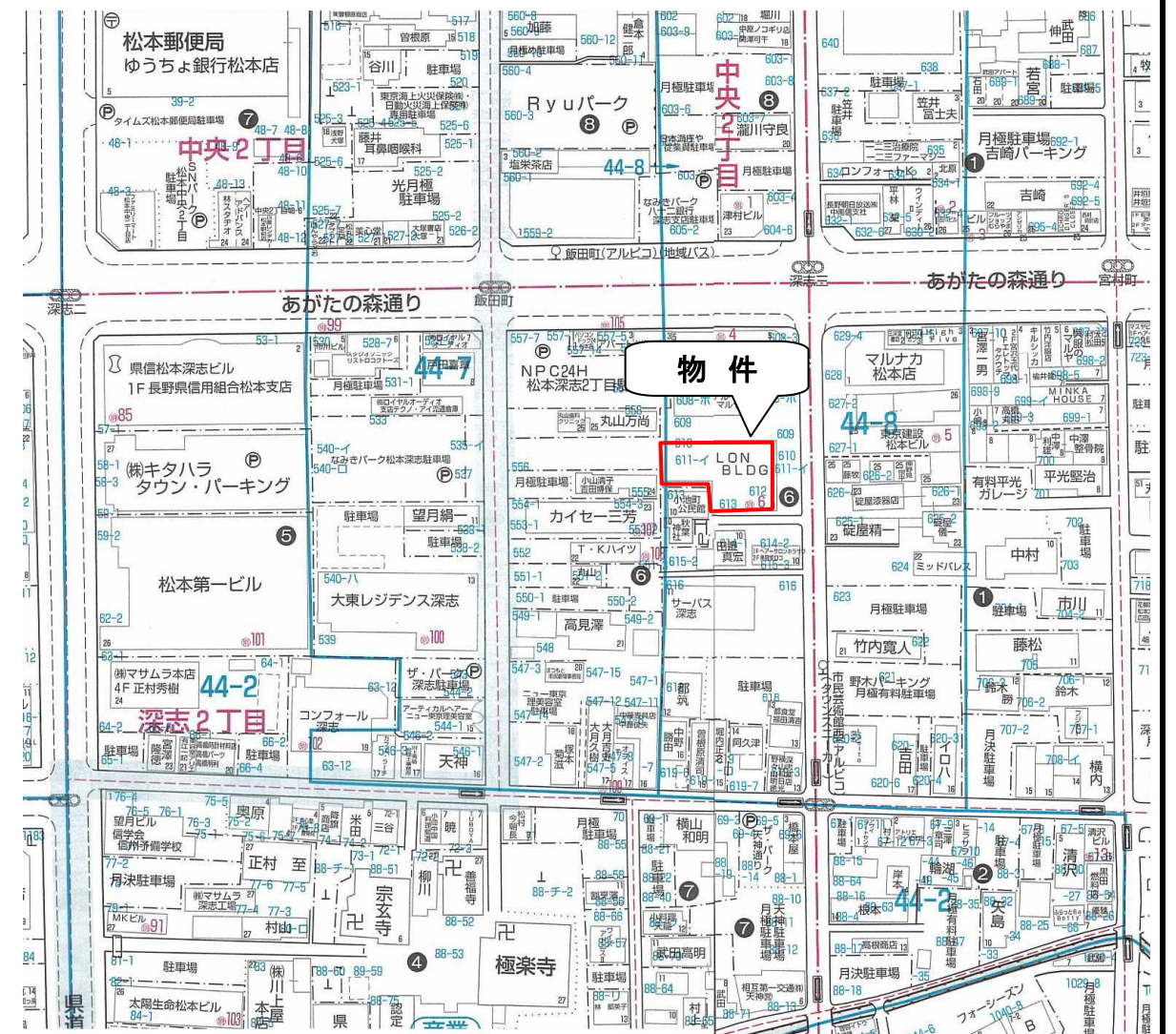


松本市深志テナント (LON BLDG.)

①	137.78 m ²	41.67 坪	341,000円(税込) 共益費44,000円(税込)
②	68.38 m ²	20.68 坪	176,000円(税込) 共益費22,000円(税込)
③	33.84 m ²	10.23 坪	88,000円(税込) 共益費22,000円(税込)
事務所①～③一括も可 家賃528,000円(税込) 共益費33,000円(税込)			
礼金	1ヶ月+消費税	敷金	3ヶ月
仲介手数料	家賃1ヶ月+消費税		
所在地	松本市深志2丁目6-9 2階部分		
構造	鉄骨造8階建	設備	エアコン
備考	<ul style="list-style-type: none"> ■ 総合保険加入要 ■ 駐車場1台11,000円(税込) 現在9台確保可能 場所により屋根付きあり 		

<物件案内図>



■間取図と現地間取が多少異なる場合があります。

長野県知事免許(14)第874号
(公社)宅地建物取引業保証協会会員
長野ローズ株式会社
松本市島立1090-1グランメゾン山崎
TEL(0263)88-3637(代) FAX(0263)88-7035
HP <http://www.naganorose.com> <mailto:info@naganorose.com>